



PRYNU'N GYFRIFOL

Croeso i'r Cylchlythyr Buddion Lles Cymunedol ar gyfer Chwarter 4 Blwyddyn Ariannol 2025/2026

Rydym yn falch o ddarparu ein rhifyn diweddaraf o'r Cylchlythyr Buddion Lles Cymunedol ar gyfer Ardal.

Yn y rhifyn hwn, rydym yn canolbwyntio ar ystadegau cyflawni BLIC ar gyfer y flwyddyn ariannol hon ar draws y pedwar Awdurdod Lleol, gwaith Ardal ar ein taith Carbon a diweddariadau o rai o'n prosiectau sy'n cyflawni BLIC yn ein cymunedau.

Rydym mor falch o'n ffigurau cyflawni hyd yma ac yn awyddus i ddiolch i bawb sy'n ymwneud â hybu agenda BLIC ar draws y pedwar Awdurdod Lleol.

Mae pethau cyffrous ar y gorwel gyda ffurf Buddion Lles Cymunedol yn gyffredinol ledled Cymru, ac edrychwn ymlaen at roi rhagor o wybodaeth i chi am hynny yn ystod y cylchlythyrau sydd i ddod.

Os ydych chi ar brosiect Ardal ar hyn o bryd a hoffech gynnwys eich newyddion da, anfonwch e-bost i cwb@caerdydd.gov.uk

**David Portman - Uwch Swyddog
Strategaeth a Datblygu**

Y RHIFYN HWN

TUD

Diweddariadau Ardal	2-4
Arena Caerdydd	5
Ysgol Uwchradd Willows	6
Ysgol Cynefin	7
Ysgol Iolo - Trem y Môr	8
Bro Morgannwg	9
Campws y Tyllgoed	10
Llaneirwg	11
Academi Adeiladu ary Safle	12
Addewid Caerdydd	13



Adolygiad Thrive 2025 - 26

Cyfanswm y Prosiectau	110
Cyfanswm y Prosiectau Byw	81

Isod ceir dadansoddiad o'r cyflawniad o'r holl brosiectau ar draws y 4 Awdurdod Lleol



Ar daith garbon gyda'n gilydd

Mae Awdurdodau Lleol yng Nghymru yn gweithio tuag at ddod yn sero net. Ochr yn ochr â lleihau ein defnydd o ynni a datgarboneiddio trafndiaeth, mae angen i ni hefyd leihau allyriadau sy'n gysylltiedig â'r nwyddau, y gwasanaethau a'r gwaith rydyn ni'n eu prynu. Er mwyn deall yr allyriadau hyn gan gadwyrni cyflenwi yn well, mae angen cymorth ein cyflenwyr arnom ni.

Rydym eisiau i'n cyflenwyr wneud eu rhan tuag at Gymru Sero Net erbyn 2050, gan ddechrau gyda chyfrifo eu hallyriadau carbon a chreu Cynllun Lleihau Carbon ar gyfer eu busnes.



- **CWMPAS 1**
Allyriadau Uniongyrchol o ffynonellau ar y safle
- **CWMPAS 2**
Allyriadau Anuniongyrchol o ynni sy'n cael ei brynu
- **CWMPAS 3**
Allyriadau Anuniongyrchol o'r gadwyn gyflenwi



Gan weithio gyda'n cyflenwyr, partneriaid a sefydliadau eraill y sector cyhoeddus, gallwn ar y cyd sbarduno datgarboneiddio o fewn y gadwyn gyflenwi.

Eich Ôl Troed Carbon

Er mwyn deall allyriadau ein cadwyni cyflenwi, mae angen i'n cyflenwyr ddechrau adrodd ar eu hól troed carbon blynyddol.

Dyma **5 peth y gallwch chi eu gwneud** i ddechrau ar eich taith garbon:

- ✓ **Casglu data.** Bydd angen i chi gasglu data blynyddol ar eich categorïau CWMPAS 1, 2 a 3.
- ✓ **Cyfrifwch eich allyriadau.** Defnyddiwch y data a gasglwyd i gyfrifo eich ôl troed carbon.
- ✓ **Lluniwch strategaeth.** Defnyddiwch eich ôl troed carbon i greu Cynllun Lleihau Carbon.
- ✓ **Gosodwch nodau.** Gweithredwch ffyrdd o leihau allyriadau a dechrau eich taith i Sero Net erbyn 2050.
- ✓ **Diweddarwch y cynllun yn rheolaidd.** Parhewch i adrodd ar eich allyriadau yn flynyddol i ddangos eich cynnydd datgarboneiddio.



Lleihau, Aildefnyddio ac Ail-gaffael

Ochr yn ochr â chyfrifo allyriadau carbon, mae angen i'n cyflenwyr ddangos eu hymrwymiad i'r economi gylchol. Meddyliwch sut y gallwch leihau, aildefnyddio, ailbwrpasu ac ailgylchu deunyddiau trwy gydol eich gweithrediadau.



A wyddoch chi...

- Mae cymorth am ddim ar gael ar-lein i fusnesau gyfrifo eu hallyriadau gan gynnwys gweminarau a dogfennau canllaw?
- Yn aml, mae grantiau/benthyciadau ar gael i'ch helpu i ddatgarboneiddio eich sefydliad a dod yn fusnes gwyrddech?
- Gall datgarboneiddio eich gweithrediadau leihau costau, eich gwneud yn fwy cystadleuol a gwella eich enw da, a hyd yn oed denu buddsoddiad.

Am fwy o gyngor ac adnoddau ewch i www.ardal-caffael.llyw.cymru

ardal-procurement ArdalProcure

Busnes | Business
Cymru | Wales

business-wales-
busnes-cymru

www.businesswales.gov.wales



Am fwy o gyngor ar ddechrau eich taith garbon, sganwch y cod QR

Rydym wedi lansio adran cymorth datgarboneiddio newydd ar ein gwefan Ardal wedi'i diweddarau i helpu cyflenwyr ar eu taith garbon.

Mae'r tudalennau newydd yn dwyn ynghyd offer a chanllawiau ymarferol am ddim i'ch helpu i wneud y canlynol:

- Deall beth yw allyriadau carbon a pha ddata y gallai fod angen i chi ei gasglu
- Mesur a chyfrifo eich allyriadau drwy ddarparu cyfrifanellau a safonau perthnasol
- Meddwl am leihau allyriadau trwy gamau gweithredu ymarferol, hyfforddiant a chymorth

P'un a ydych chi'n BBaCh sydd newydd ddechrau, neu eisoes yn gweithio ar Gynllun Lleihau Carbon, mae'r adnoddau wedi'u cynllunio i fod yn gefnogol ac yn hawdd eu defnyddio, gyda chysylltiadau â sefydliadau fel Busnes Cymru, yr Ymddiriedolaeth Garbon ac Ysgol Cynaliadwyedd y Gadwyn Gyflenwi.

Archwiliwch adnoddau carbon newydd Ardal yma:

[Datgarboneiddio'r Gadwyn Gyflenwi](#)

<https://ardal-caffael.llyw.cymru/>

Dyfodol Mer Mwy Cynaliadwy

Yn Ardal, rydym wedi ymrwmo i greu dyfodol mwy cynaliadwy – ac rydym yn gwybod na allwn wneud hynny ar ein pen ein hunain. Dyna pam rydyn ni'n gweithio'n agos gyda'n partneriaid a'n cyflenwyr i leihau allyriadau carbon a chofleidio egwyddorion economi gylchol ar draws ein cadwyn gyflenwi.

Mae Cynghorau Ardal i gyd wedi ymrwmo i fod yn Garbon Niwtral erbyn 2030. Bob blwyddyn, rhaid i bob Cyngor adrodd ei allyriadau sefydliadol i Lywodraeth Cymru, ac ar hyn o bryd gall yr allyriadau sy'n deillio o'r nwyddau, y gwasanaethau a'r gwaith y mae pob Cyngor yn eu prynu gyfrannu tuag at gymaint ag 80% o ôl troed carbon Cyngor.

Er mwyn helpu cyflenwyr i gychwyn arni, rydym wedi creu fideo byr sy'n esbonio ein Taith Carbon a sut y gallwch ymuno â ni.



ARENA CAERDYDD: ADEILADU LLEOLIAD A CHYMUNED WELL

Arena a Gwesty Caerdydd McLaren



Dros y chwarter diwethaf, rydym wedi parhau i ymgymryd ag ystod o weithgareddau gwerth cymdeithasol gan gynnwys:

3 pherson yn ymgymryd â phrofiad gwaith gyda McLaren; 1 gyda'r tîm iechyd a diogelwch, 1 gyda'r tîm dylunio a'r llall gyda'r tîm masnachol.

2 berson yn ymgymryd â phrofiad gwaith gyda Varma, ac mae 1 ohonynt wedi symud ymlaen i gyflogaeth.

Rydym wedi mynychu nifer o ffeiriau swyddi ac wedi cefnogi pobl gyda chymorth i mewn i waith drwy Ganolfan Waith Heol Charles, Carchar y Parc a Gwasanaeth i Mewn i Waith Caerdydd.

Cyn y Pasg rhoddodd Churngold Wyau Pasg a gafodd eu dosbarthu i ganolfan ddosbarthu yng Nghaerdydd gan y Bwni Pasg, Claire o Wasanaeth i Mewn i Waith Caerdydd a staff McLaren er mwyn gallu eu rhoi i blant mewn gofal.

Rydym yn gobeithio eu bod wedi cael hwyl dros y Pasg ac wedi mwynhau eu hwyau.



MCLAREN
Exceptional People, Exceptional Places


ROBERTSON


**CARDIFF
CAERDYDD**

NEWYDDION DA AM ADEILAD NEWYDD YSGOL WILLOWS MORGAN SINDALL

Adeiladu Llwybr Newydd

Ar ôl treulio amser yn y carchar, roedd Dylan yn benderfynol o ailadeiladu ei fywyd. Enillodd gymwysterau adeiladu allweddol, gan gynnwys ei gerdyn CSCS, i baratoi ar gyfer cyflogaeth.

Trwy bartneriaeth â Bluewater Recruitment, sicrhodd rôl lafur gyda Morgan Sindall Construction ar ddiwrnod ei ryddhau.

Er gwaethaf heriau fel llety ansefydlog a theithiau cymudo hir, parhaodd Dylan i fod wedi ymroi. Gyda chefnogaeth barhaus, magodd hyder yn gyflym ac ymgartrefodd yn ei rôl.

Erbyn hyn mae'n aelod gwerthfawr o'r tîm, ac yn parhau i ennill cymwysterau newydd - gan ddangos sut y gall cyflogaeth gefnogi adsefydlu a dechrau newydd.



Prosiect STAR

Mewn cydweithrediad â Thimau Caerdydd Un Blaned a Pharciau Caerdydd, rydym wedi cyflwyno'r prosiect pwrpasol hwn yn ddiweddar, sy'n helpu i godi ymwybyddiaeth o beillwyr, yn enwedig gwenyn, wrth gefnogi bioamrywiaeth leol. Mabwysiadodd pum ysgol gynradd o glwstwr Ysgol Uwchradd Willows ardaloedd o'u parciau cyfagos, gan helpu i wella eu hamgylchedd lleol.

Yn y gweithdy cyntaf, dysgodd disgyblion y clwb eco am y rôl hanfodol y mae gwenyn yn ei chwarae a chreu bomiau gwenyn i'w plannu mewn gweithdy dilynol.

I gyd-fynd â Diwrnod Llyfr y Byd 2026, derbyniodd yr ysgolion rodd o lyfrau Phoebe the Bee gan Tales from Mother Earth, i barhau â'u dysgu.

Ymweliadau Safle Clwstwr

Bob mis, rydym yn croesawu disgyblion Blwyddyn 6 o ysgolion cynradd clwstwr Willows i ymweld â'n safle a mynd ar daith o amgylch datblygiad eu hysgol yn y dyfodol.

Bwriad yr ymweliadau hyn yw creu cyffro ynghylch yr adeilad newydd a chynorthwyo'r broses bontio, wrth roi cipolwg gwirioneddol i ddisgyblion o'r diwydiant adeiladu a'r cyfleoedd y mae'n eu cynnig.

Trwy brofi amgylchedd safle byw, gall disgyblion ddechrau deall yr ystod o rolau sy'n gysylltiedig ac ystyried adeiladu fel gyrfa bosibl yn y dyfodol.

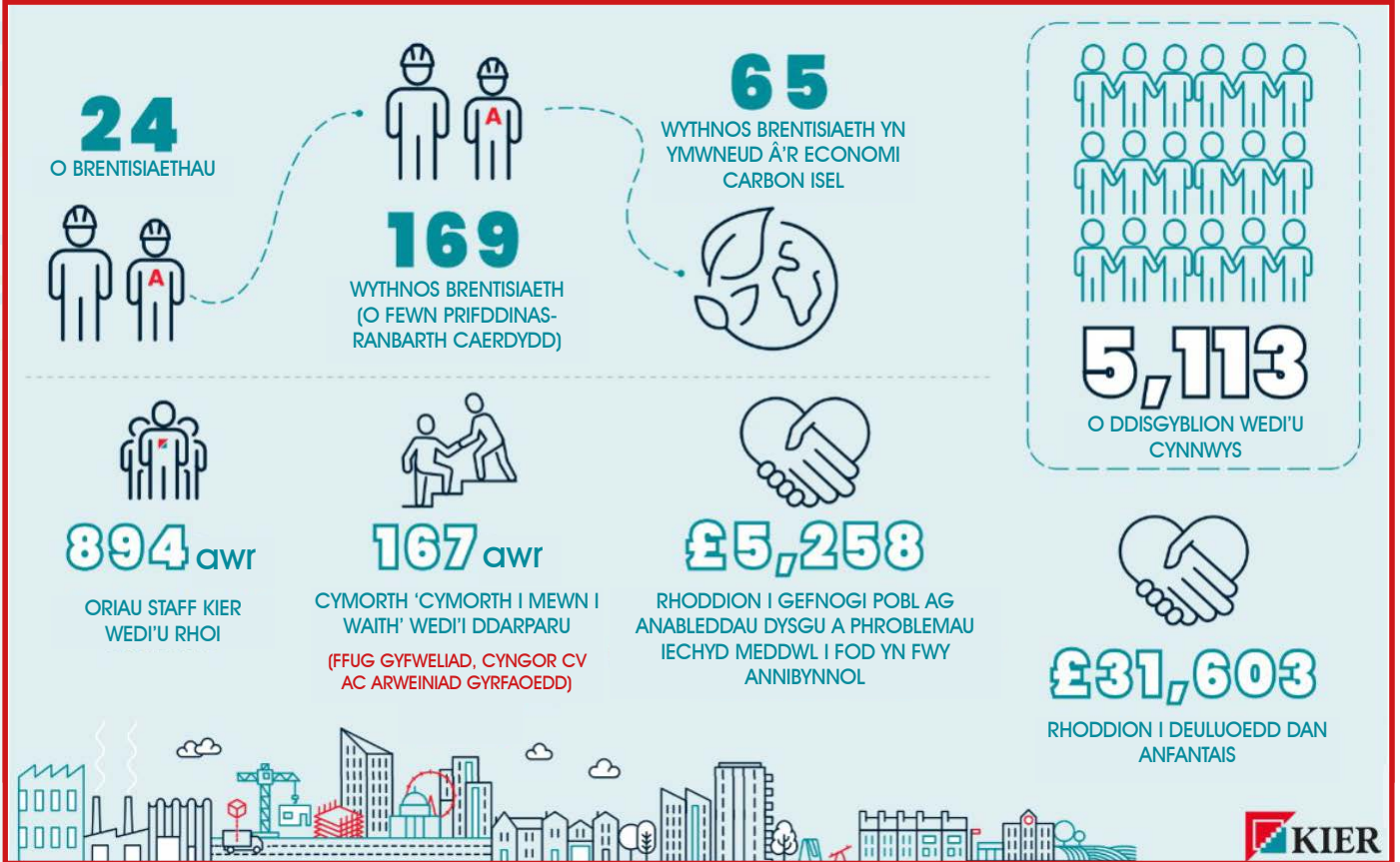
Rydym wedi bod yn falch iawn o groesawu Ysgolion Cynradd Adamsdown, Baden Powell a Moorland hyd yn hyn, ac edrychwn ymlaen at groesawu'r ysgolion eraill yn ystod y misoedd nesaf.



**MORGAN
SINDALL**
CONSTRUCTION

KIER - YSGOL CYNEFIN

Kier Construction - Ffeithiau Cyflym



KIER - YSGOL IOLO

Fel rhan o ymgysylltiad cynnar Kier ar gyfer ein prosiect Cymraeg diweddaraf, Ysgol Iolo, ym Mro Morgannwg, fe wnaeth tîm Kier ariannu a chyd-gynnal Gŵyl Gymreig, i ddathlu diwylliant bywiog Cymru yn y Bont-faen.

Fel rhan o'r diwrnod dathlu fe wnaeth busnesau lleol werthu cynnyrch Cymreig, cynhaliodd grwpiau cymunedol sesiynau adrodd straeon Cymreig a sesiynau cerddoriaeth babanod ti a fi, celf a chrefft i blant, fe wnaeth ysgolion lleol berfformio caneuon traddodiadol Cymraeg, cafwyd sesiwn holi ac ateb am fanteision Addysg Cyfrwng Cymraeg a daeth y diwrnod i ben gyda Thwmpath ysgol i rieni a disgyblion Ysgol Iolo.

I ddathlu'r diddordeb cynyddol mewn addysg cyfrwng Cymraeg, dangosodd tîm Kier gynlluniau ar gyfer ysgol cyfrwng Cymraeg newydd Ysgol Iolo drwy gydol y dydd. Bydd yr ysgol newydd yn ehangu ei chynnig addysgol o 210 o leoedd i 420 o leoedd, gyda dosbarth meithrin newydd sbon â 96 o leoedd. Nod y digwyddiad oedd ennyn diddordeb yn y gymuned, yn enwedig rhieni plant ifanc a fydd yn dechrau yn y system addysg yn 2027, gan hysbysebu'r cyfleusterau gwych yn yr ysgol newydd. Creodd y diwrnod a'i lwyddiant argraff fawr ar y tîm cleientiaid a'r gymuned, gan ei wneud yn gynllun treialu swyddogol ac mae cynlluniau i'w efelychu mewn trefi eraill ym Mro Morgannwg ac i gyd-gynnal y digwyddiad eto y flwyddyn nesaf yn y Bont-faen.

Yn ystod y digwyddiad, gwnaeth nifer syfrdanol o rieni holi am roi enw eu plant i lawr ar gyfer yr ysgol eisoes, gan gynnwys teulu sy'n ystyried symud o Fryste i fynychu'r ysgol.

Diolch yn fawr i bawb a fynychodd ac edrychwn ymlaen at wneud y cyfan eto yn 2027!



WATES - DENVALCO - PARTNER GWERTH CYMDEITHASOL YMRODDEDIG

Penodwyd Denvalco i weithgynhyrchu a gosod y ffenestri ar gyfer Bloc B Cynllun Adfywio Trem y Môr yn 2024. O'r cychwyn cyntaf, maen nhw wedi bod yn bartner amhrisiadwy, gan gefnogi'n weithredol ein hymrwymiadau gwerth cymdeithasol i drigolion a chymuned ehangach Grangetown.

Dros y flwyddyn ddiwethaf, mae Kate Rees, Ymgynghorydd Gwerth Cymdeithasol yn Denvalco, wedi neilltuo cryn dipyn o amser ac egni i gymryd rhan yn y mentrau rydyn ni wedi'u cyflawni a'u hyrwyddo yn aml. Mae eu cyfraniad wedi mynd y tu hwnt i ofnyon cytundebol yn gyson.

Isod ceir cipolwg o'u heffaith:

Ymgysylltu â'r Gymuned a Hyrwyddwr Amgylcheddol

- Cymryd rhan mewn casglu sbwriel cymunedol lluosog o amgylch ardal y prosiect ac ar y Marl.
- Cefnogi ein Mis Cymunedol a Chadwraeth drwy ailosod ffenestri yng Nghlwb Bechgyn a Merched Grangetown.
- Cymryd rhan yn ein digwyddiad plannu coed blynyddol, gan gyfrannu at blannu 2,550 o goed.

Cefnogi Pobl a Gwasanaethau Lleol

- Gwirfoddoli gyda Banc Bwyd Caerdydd yn Asda, gan helpu i gynhyrchu 49 o gratiau o eitemau a roddwyd.
- Noddi a hwyluso rhaglen fenter Gwenyn Coed y Mêl yn Ysgol Gynradd Grangetown i ysbrydoli dysgwyr ifanc.
- Recriwtio gweithwyr lleol newydd i'w ffatri a buddsoddi mewn gwella sgiliau eu gweithlu presennol.
- Mynychu Ffair Brentisiaethau Coleg Caerdydd a'r Fro i hyrwyddo rolau a llwybrau gyrfa yn Denvalco.
- Gwirfoddoli'n wythnosol yng nghlwb brechwast yr hyb cymunedol lleol, gan gefnogi trigolion sy'n wynebu ansicrwydd bwyd.

Ymgorffori Arferion Gwerth Cymdeithasol

Cwblhau hyfforddiant ar gasglu, cofnodi ac adrodd canlyniadau gwerth cymdeithasol yn unol â'r fframwaith Thrive/ThCM, gan sicrhau tryloywder a chysondeb wrth fesur.

Mae eu cefnogaeth wedi helpu tuag at gynhyrchu £64,256 o Werth Cymdeithasol ar fentrau y maent wedi bod yn rhan ohonynt. Rydym yn ddiolchgar am ymrwymiad a brwdfrydedd parhaus Denvalco ac yn edrych ymlaen at barhau â'r bartneriaeth gref hon ar draws ein cynlluniau yng Nghaerdydd yn y dyfodol.



DENValco

"Yn Denvalco rydym yn credu'n gryf bod buddsoddiad mewn cyfrifoldeb cymdeithasol yn siapiro sut rydyn ni, fel cwmni ac fel unigolion, yn trin ein hamgylchedd, yn meithrin perthnasoedd personol, ac yn creu effaith gynaliadwy ar ein cymuned. Mae gennym Ymgynghorydd Gwerth Cymdeithasol pwrpasol i sicrhau bod yr ymgysylltiad sydd gennym â'r gymuned yn fwriadol, yn fesuradwy ac wedi'i blethu ym mhob agwedd ar ein busnes.

Mae hyn yn cyd-fynd â'r ymrwymiad gwerth cymdeithasol y gwelwn yn cael ei ddangos gan y tîm yn Wates yr ydym wedi mwynhau ein partneriaeth â nhw yn fawr dros y flwyddyn ddiwethaf. Mae ein gwerthoedd cyffredin a gweithio ar y cyd wedi dod â chreadigrwydd ac ymarferoldeb yn fyw ar ystod o brosiectau ystyrlon sydd o fudd i'r cymunedau rydyn ni'n eu gwasanaethu.

Dros y flwyddyn nesaf, wrth i ni weithio gyda Wates ar brosiectau adeiladu amrywiol ledled De Cymru, byddwn yn parhau i gefnogi'r bobl rydyn ni'n rhyngweithio â nhw a'r amgylchedd rydyn ni'n byw ynddo."

Jemma Morris

Rheolwr Gyfarwyddwr, Denvalco

**Reimagining places
for people to thrive**

Wates
Residential

Trosglwyddiad Llwyddiannus Ysgol Uwchradd Cantonian Campws Cymunedol y Tyllgoed



Rydym yn falch iawn o gyhoeddi bod Borley Engineering Services Limited (BESL) wedi llwyddo i drosglwyddo cam nesaf datblygiad Campws Cymunedol y Tyllgoed, gydag Ysgol Uwchradd Cantonian wedi'i chwblhau bellach. Dyma'r ail garreg filltir fawr yn y prosiect nodedig hwn, ar ôl trosglwyddo'r Bloc Iechyd a Lles (COPA) yn llwyddiannus ym mis Awst y llynedd.

Mae'r garreg filltir hon yn tynnu sylw at brosiect unigryw a thrawsnewidiol i Ddinas Caerdydd, gan osod meincnod newydd mewn dylunio addysgol. Ar ôl ei gwblhau, bydd y campws yn rhan o'r cyfleuster addysgol mwyaf yng Nghymru.

Mae'r campws tua 12,000m² wedi'i gynllunio i ddarparu ar gyfer hyd at 1,450 o ddisgyblion a 200 o aelodau staff, gan ddarparu amgylchedd dysgu modern, cynhwysol a pharod i'r dyfodol. Mae'r cyfleusterau'n cynnwys adran Anghenion Dysgu Ychwanegol (ADY) bwrpasol, manau addysgu arbenigol, cyfleusterau perfformio a'r celfyddydau, ardaloedd chweched dosbarth, a manau a rennir a defnydd cymunedol o ansawdd uchel.

Cadwch i fyny â'r hyn rydyn ni'n ei wneud yma:

<https://www.fairwaterbesl.co.uk>



Roeddem yn falch o gefnogi Ysgol Gatholig St Albans fel rhan o'n hymrwymiad parhaus i ddarparu gwerth cymdeithasol ar draws cymuned Caerdydd.

Gan weithio ochr yn ochr ag ICS UK, gwnaethom waith glanhau allanol llawn yn ystod hanner tymor, gan gynnwys cladin lefel uchel, ffenestri, triniaeth gwaith brics, atal twf organig, llochesi beiciau a pergolau, gan sicrhau bod disgyblion yn dychwelyd i amgylchedd disglair, glân a chroesawgar.

Diolch yn fawr iawn i Cory a Gary yn ICS UK am helpu i wneud tiroedd yr ysgol yn fwy croesawgar i bawb.

Dyma beth yw buddsoddiad cymunedol ystyrlon.



LOVELLS - PROSIECT LLANEIRWG

Addewid Caerdydd, Ffair Cyflogwyr Beth Nesaf, Ysgol Uwchradd Cantonian

Ar 20 Ionawr 2026, mynychodd Lovell Ffair Cyflogwyr Beth Nesaf yn Ysgol Uwchradd Cantonian fel rhan o raglen Addewid Caerdydd. Roedd y digwyddiad yn gyfle i gyflogwyr ymgysylltu â disgyblion a thrafod llwybrau gyrfa yn y dyfodol.

Cynhaliodd Lovell fwrdd gyrfaoedd lle'r oedd myfyrwyr yn gallu dysgu mwy am gyfleoedd gyrfa yn y diwydiant adeiladu a llwybrau i'r sector gyda Lovell.

Mynychodd Stephen Lane, Rheolwr Hyfforddiant Lovell, y digwyddiad rhwng 3:00pm a 5:00pm ac ymgysylltu â 30 o fyfyrwyr a fynegodd ddiddordeb mewn dysgu mwy am yrfaeod ym maes adeiladu.

Darparwyd eitemau deunydd ysgrifennu i gefnogi ymgysylltu â myfyrwyr, gan gynnwys 25 o binnau bambŵ.

Cyfrannwyd cyfanswm o 4.5 awr at y gweithgaredd, gan gynnwys 2 awr yn mynychu'r digwyddiad a 2.5 awr o baratoi.



LOVELL

ACADEMI ADEILADU AR Y SAFLE (AAS)



ACADEMI ADEILADU AR Y SAFLE DE-DDWYRAIN CYMRU ONSITE CONSTRUCTION ACADEMY SOUTH EAST WALES

Mae Academi Adeiladu ar y Safle (AAS) De-ddwyrain Cymru yn rhaglen hyfforddi, profiad a chyflogaeth ar gyfer gyrfaeodd yn y diwydiant adeiladu. Wedi'i ariannu gan y CITB a'i ddarparu gan y Gwasanaeth Cyngor i Mewn i Waith, mae'r AAS yn rhoi cymorth i gontractwyr a cheiswyr gwaith (newydd-ddyfodiaid, dychwelwyr a newidwyr gyrfa) o bob oed ledled Prifddinas-Ranbarth Caerdydd, gan baratoi ceiswyr gwaith ar gyfer gwaith yn y sector trwy brofiadau ar safleoedd a hyfforddiant wedi'i ariannu.

Mae ein hymgeiswyr yn cynrychioli rhai o'r cymunedau mwyaf difreintiedig ac sydd heb gynrychiolaeth ddigonol, gan gynnwys y di-waith, yr economaidd anweithgar, y di-waith hirdymor, pobl ifanc nad ydynt mewn addysg/cyflogaeth/hyfforddiant, pobl ifanc â phrofiad o fod mewn gofal, pobl dros 50 oed, cyn-droseddwyr, pobl ddu a lleiafrifoedd ethnig, a menywod.

Rydym yn brofiadol wrth weithio gyda chwmnïau haen 1, contractwyr, cadwyni cyflenwi ac asiantaethau recriwtio, yn cyflenwi ymgeiswyr dibynadwy ac ymroddedig i gefnogi'r gwaith o gyflawni targedau Buddion Lles Cymunedol o ran cyflogaeth a sgiliau, ac rydym bob amser yn chwilio am gyfleoedd profiad gwaith a chyflogaeth i'n hymgeiswyr.

Ystadegau AAS ar gyfer 2025/26

(Wedi'i gefnogi'n rhannol gan ymrwymïadau BLIC)

113

Wythnosau profiad ar y safle

66

Canlyniadau Gwaith

140

Mae ymgeiswyr wedi cael ymweliadau safle

32

Canlyniadau swyddi parhaus (12 wythnos neu fyw)

Os hoffech chi gael eich cynnwys ar ein rhestr bostio ymgeiswyr CSCS a/neu gymryd rhan yn ein rhaglen hyfforddi, cysylltwch â ni yn AcademiAdeiladu@caerdydd.gov.uk

ADDEWID CAERDYDD



GALWAD I WEITHREDU



ADDO NAWR!

Rydym wedi cyffroi i wahodd pob partner i addo eu cefnogaeth i'n Rhaglen Graidd ar gyfer blwyddyn academaidd 2025/26. Mae'r ffenestr addo ar agor o hyd, ac mae eich addewid yn chwarae rôl hanfodol wrth greu cyfleoedd ystyrlon, cyson i bobl ifanc ledled Caerdydd.

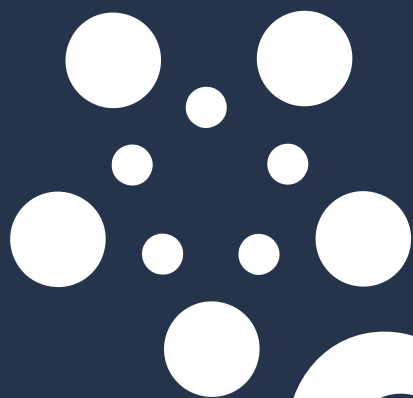
Mae eich addewid yn cefnogi'n uniongyrchol ystod bwerus o raglenni, gan gynnwys:

- **Wythnos Agor Dy Lygaid** - gweithdai rhithwir sy'n cyflwyno disgyblion cynradd i fyd gwaith
- **Profiad Gwaith Gwobr Beth Nesaf** - lleoliadau wedi'u teilwra ar gyfer dysgwyr Blwyddyn 12 a dysgwyr darpariaeth amgen
- **Interniaethau â Chymorth** - profiad gwaith pwrpasol i ddisgyblion ADY a disgyblion sydd â phrofiad o fod mewn gofal
- **Llunio Fy Stryd / Llunio Fy Ysgol** - troi syniadau disgyblion yn brosiectau dylunio ac adeiladu go iawn
- **Cysylltu Diwydiant a Fforymau Busnes** - ymgysylltiad dan arweiniad cyflogwyr ag ysgolion uwchradd
- **One Million Mentors & Debate Mate** - rhaglenni mentora a chyfathrebu sy'n codi dyheadau ac yn meithrin y sgiliau meddal y mae cyflogwyr yn chwilio amdanynt
- **Llwyfan Beth Nesaf Caerdydd** - hyrwyddo cyfleoedd addysg, cyflogaeth a hyfforddiant i bobl ôl-16 - hysbysebu am ddim i fusnesau
- **Digwyddiadau'r Gwasanaeth Cymorth Ieuenctid a Phrosiectau Piblinell Dalent** - allgymorth targedig i ddiwallu anghenion y sector

Mae eich cefnogaeth yn sicrhau bod y cyfleoedd hyn yn parhau i dyfu, esblygu, a chyrraedd y bobl ifanc sydd eu hangen fwyaf.

Gwnewch eich addewid heddiw drwy ddefnyddio ein ffurflen ar-lein - cliciwch [YMA](#)





ardal

Gwefan:



LinkedIn:

